

PHASE 4

L'IMMERSION DU RECIF

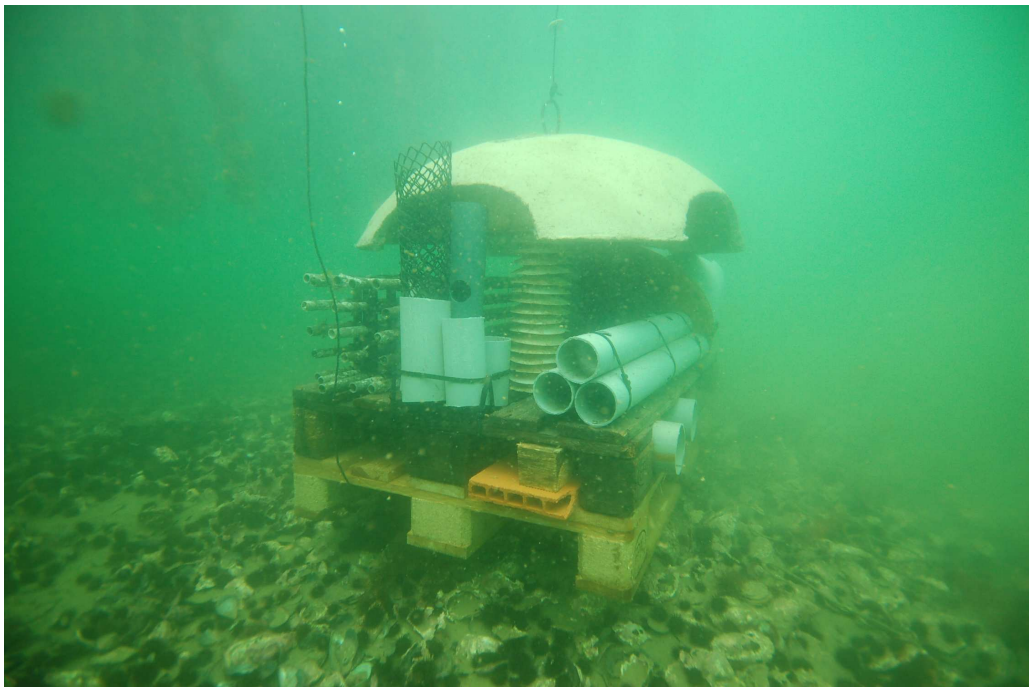
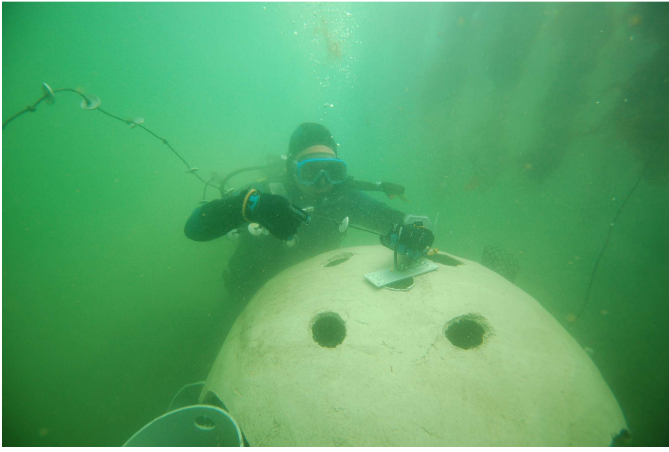
Y avait-il un professeur de stabilité dans l'assistance ?

Constat : Contrairement à ce qui se disait dans le coin, Archimède n'était pas parti en vacances !

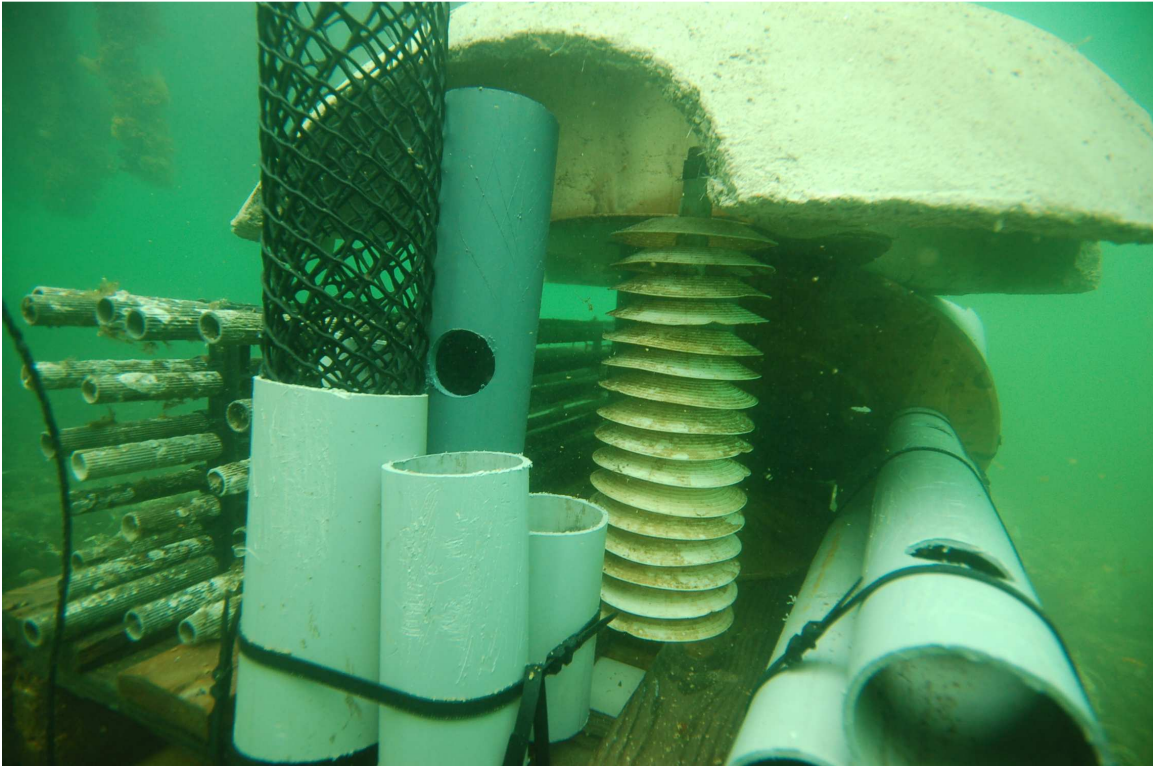
Nous avons sous-estimé la flottabilité du récif, d'autant plus que lors de sa mise à l'eau, certaines briques non fixées sont tombées au fond. Nous avons donc augmenté sa masse (car ne pouvant intervenir sur son volume ni sur la densité de l'eau de la lagune !) en insérant un mouillage. Il sera donc nécessaire de le remplacer par des barres de fer (type rail).



En immersion, mise en place de « la guirlande » et photos-reportage.



Gros plan d'une partie de la structure hétérogène du récif.



Mise en place du DNPA (Dispositif de Nurserie pour les Alevins de Poissons). Prototype réalisé et étudié par J-Y Jouvenel et sa société P2A. Il permet d'accueillir des alevins de poissons en les protégeant des prédateurs.

